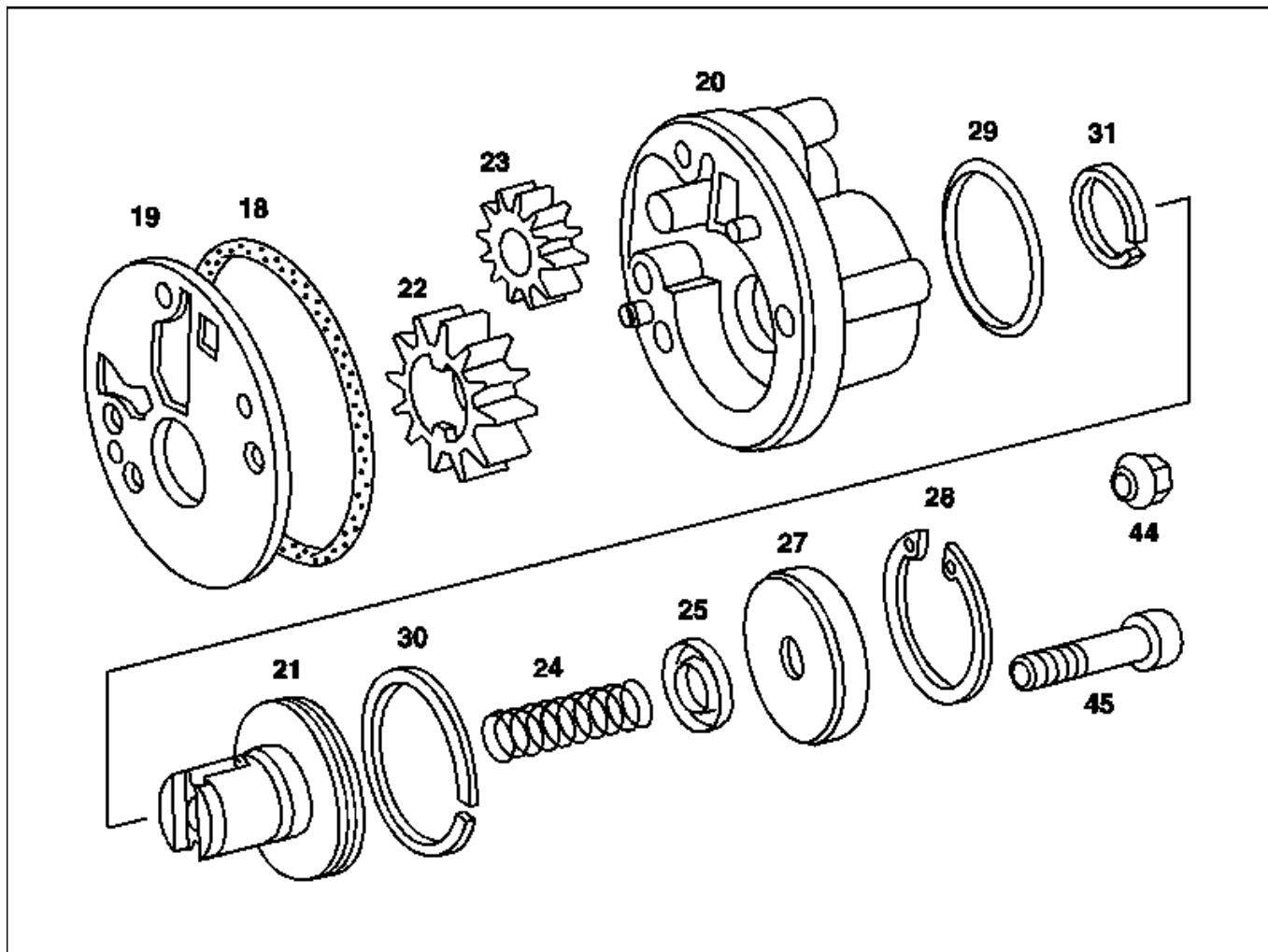


Arbeits-Nr. der Arbeitstexte und Arbeitswerte bzw.
Standardtexte und Richtzeiten:
27-5206, 27-5205.



P27-5346-57

Hinweis

Aus- und Einbauhinweise der Arb.-Nr.
27-600 beachten.

Getriebe.....	hinten etwas ablassen, dazu hinteres Motorlager aus-, einbauen. Auspuffanlage hinten aus-, einhängen.
Mutter Axialhalter (44).....	ab-, aufschrauben.
Innensechskantschrauben (45).....	heraus-, hineinschrauben und Sekundärpumpe (20) abnehmen, 8 Nm .
O-Ring (18) und Zwischenblech (19).....	aus-, einbauen.

Pumpenräder (22, 23).....	aus dem Gehäuse herausnehmen. Beim Einbauen einölen und in die Nuten einsetzen (Ziffer 1).
---------------------------	--

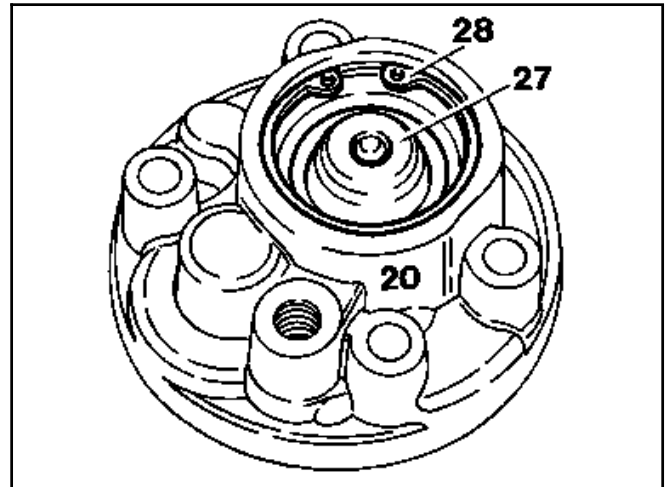
Deckel (27)..... ausbauen, nachdem Sicherungsring (28) ausgebaut ist (Ziffer 2).

Druckfeder (24), Federteller (25),
Abschaltkolben (21).....

aus dem Pumpengehäuse (20) nehmen, O-Ring (29) und Teflonringe (30, 31) prüfen, ggf. erneuern (Ziffer 3-5).

Zerlegen und Zusammenbauen

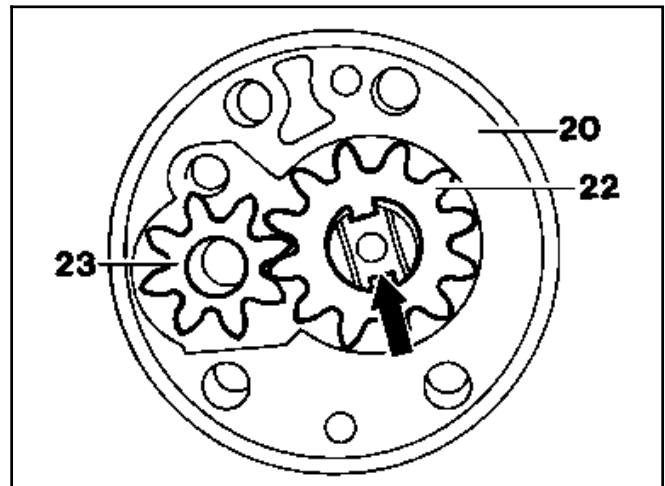
- 1 Pumpenräder aus dem Gehäuse nehmen.
- 2 Sicherungsring (28) und Deckel (27) abnehmen.



P27-2221-13

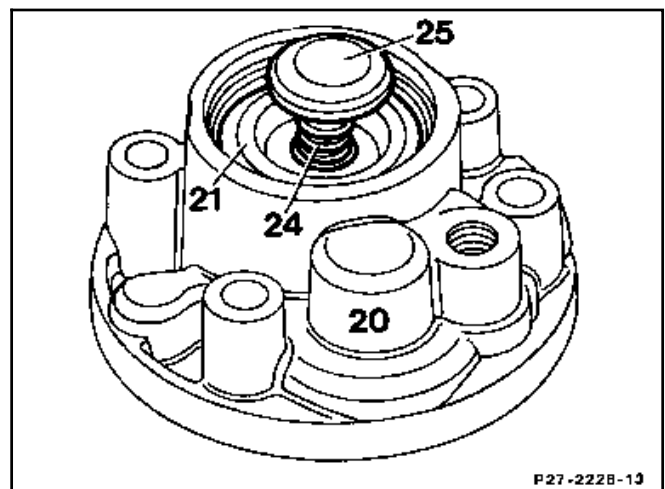
Einbauhinweis

Pumpenräder (22) und (23) einölen und in das Pumpengehäuse einsetzen. Das Pumpenrad treibend (22) so einsetzen, daß die Mitnehmer (Pfeil) nach oben zeigen.



P27-2223-13

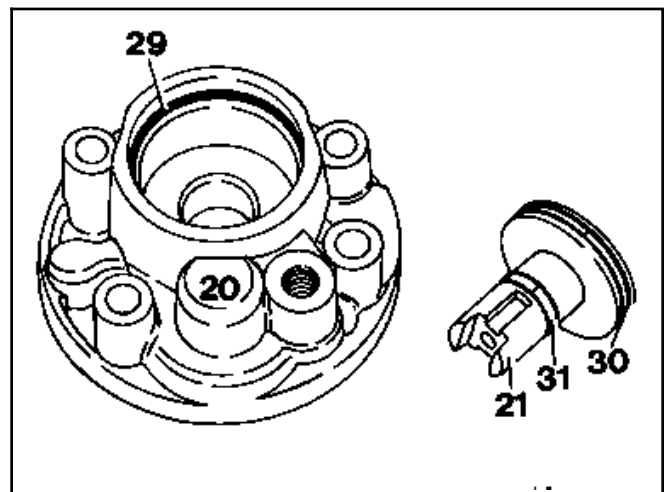
- 3 Abschaltkolben (21) mit Druckfeder (24) und Federteller (25) aus dem Pumpengehäuse nehmen.



P27-2228-13

P27-2228-13

- 4 O-Ring (29) herausnehmen.
- 5 Alle Teile auf Beschädigung und Verschleiß prüfen. Der Stoß der beiden Teflonringe (30, 31) muß ganz zusammen sein, ggf. Teflonringe mit etwas Fett in die Nuten einsetzen.



P27-2222-13

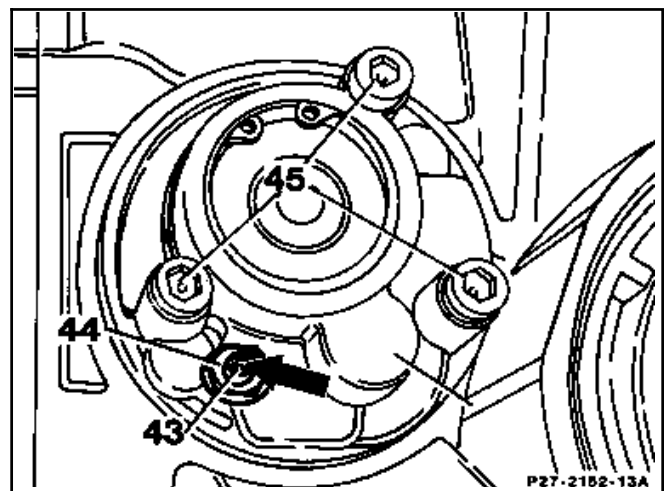
Fahrzeuge ohne Sekundärpumpe ab 06/91

Aus-, Einbauen

- 1 Mutter Axialhalter (44) abschrauben.
- 2 Innensechskantschrauben (45) herausdrehen und Sekundärpumpe (20) abnehmen.

Einbauhinweis

Der Schlitz (Pfeil) im Axialhalter (43) muß waagerecht sein.

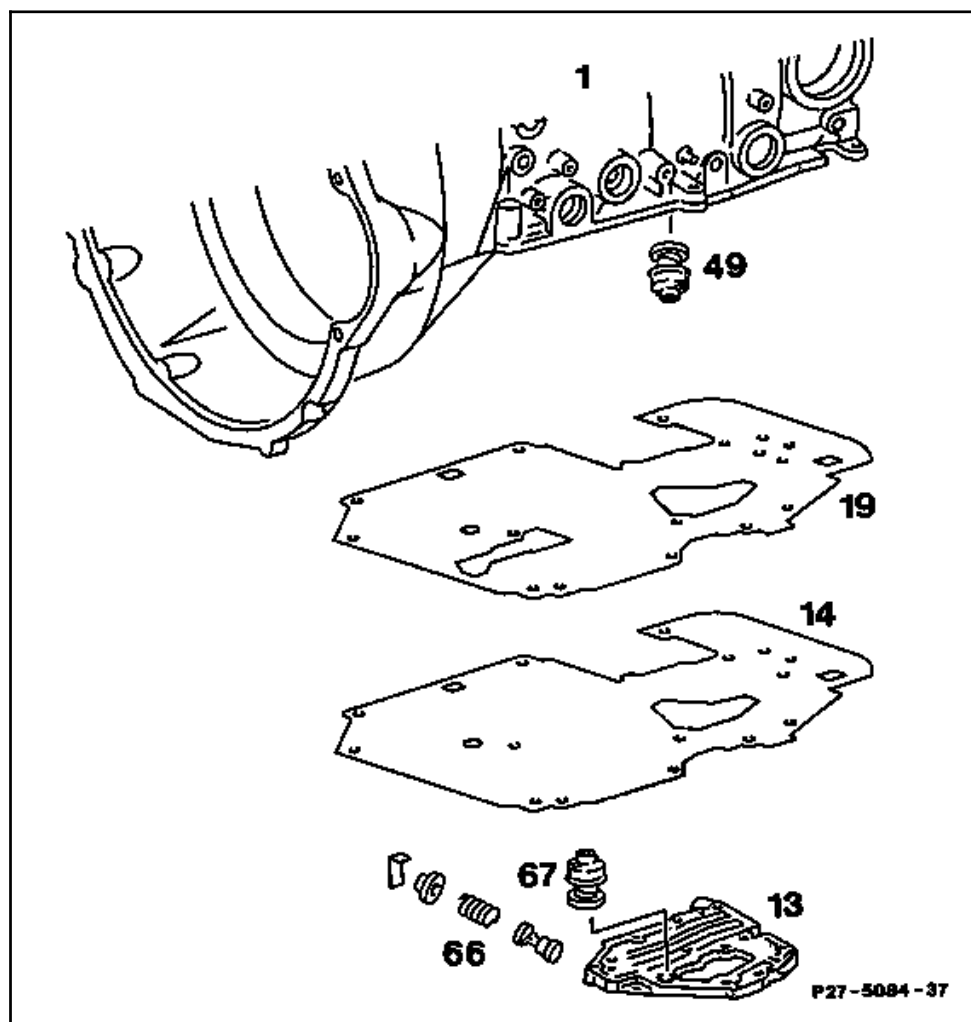


P27-2152-13A

- 1 Getriebegehäuse
- 13 Unterer Deckel²⁾
- 14 Großes Zwischenblech²⁾
- 19 Dichtung²⁾
- 49 Rückschlagventil¹⁾
- 66 Schieber-Sekundär-
pumpe¹⁾
- 67 Rückschlagventil¹⁾

¹⁾ entfallen bei Fahrzeugen
ab ca. 06/91

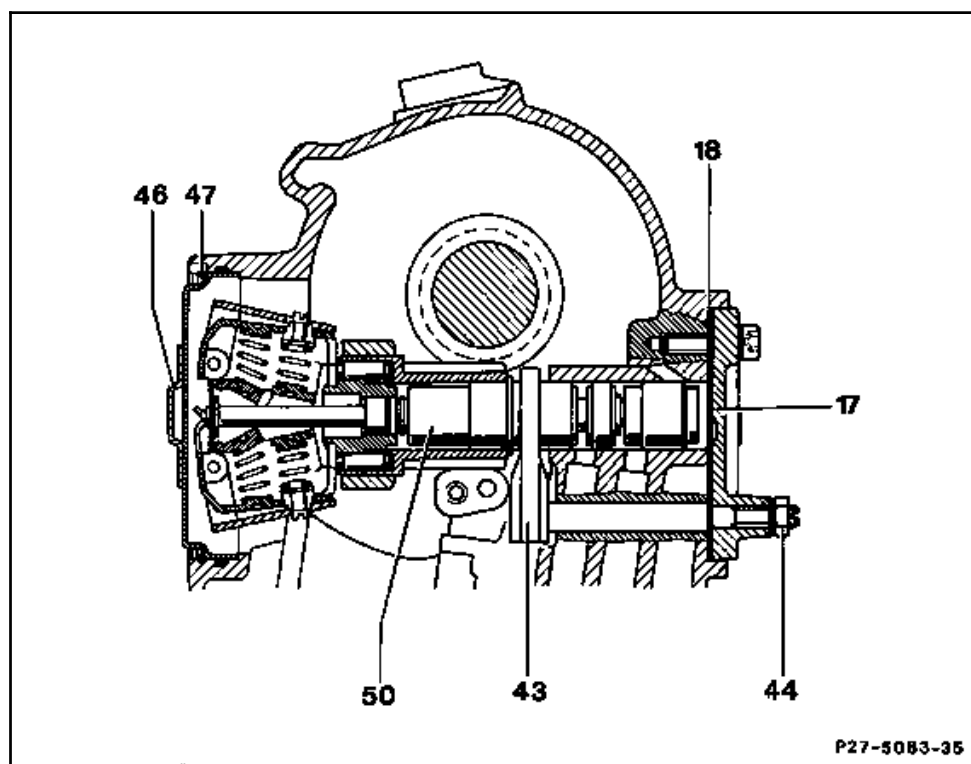
²⁾ Teile geändert



P27-5084-37

Die vorhandenen Bohrungen für die
Sekundärpumpe im Getriebegehäuse werden
durch einen Deckel (17) und einer Dichtung
(18) verschlossen.

- 17 Deckel
- 18 Dichtung
- 43 Axialhalter
- 44 Mutter-Axialhalter
- 46 Deckel
- 47 Sprengring
- 50 Fliehkraftregler



P27-5083-35

